

製品ラインアップ

### Multi Etchant マルチエッチャント

管理医療機器 歯科用エッチング材(歯科セラミックス用接着材料)  
 認証番号：228AABZX00136000

◆材料・歯質を選ばない マルチなエッチャント

- |             |  |           |  |
|-------------|--|-----------|--|
| <b>単品包装</b> | マルチエッチャント (2mL)<br>付属品：ニードルチップ<br>マルチエッチャント用 5本<br>希望ユーザー価格 ¥2,000 | <b>単品</b> | ニードルチップ<br>マルチエッチャント用 10本<br>希望ユーザー価格 ¥300 |
|-------------|--|-----------|--|



材料・歯質と機能一覧

①:エッチング		②:クリーニング		③:プライミング	
ジルコニア	ガラスセラミックス	貴金属・非貴金属	レジン*	エナメル質	象牙質
クフ	ク	ク	ク	エク	エク

\*フィラーを含むレジン



関連製品

### KZR-CAD Zr

KZR-CAD ジルコニア

管理医療機器 歯科切削加工用セラミックス  
 認証番号：226AABZX00026000

◆審美性に優れる

エステティックジルコニア



### KZR-CAD NANOZR

KZR-CAD ナノジルコニア

管理医療機器 歯科切削加工用セラミックス  
 認証番号：229AABZX00032000

◆破壊靱性に優れる

テクニカルジルコニア



### iGOS-BOND アイゴスポンド

管理医療機器 歯科用象牙質接着材(歯科セラミックス用接着材料)(歯科金属用接着材料)  
 認証番号：226AABZX00133000

◆口腔内の湿潤状態に左右されにくいボンディング材



- |              |  |             |                                   |
|--------------|--|-------------|-----------------------------------|
| <b>セット包装</b> | アイゴスポンドセット<br>・アイゴスポンド (5ml) : 1本<br>・ディスプレイアプリア<br>・アプリケーションブラシ : 50本<br>・ディスプレイアプリア採取皿 : 25枚<br>希望ユーザー価格 12,600円 | <b>単品包装</b> | アイゴスポンド (5ml)<br>希望ユーザー価格 12,000円 |
| <b>パック</b>   | 2本パック アイゴスポンド<br>・アイゴスポンド (5ml) × 2本<br>希望ユーザー価格 22,800円   |             |                                   |
| <b>単品</b>    | ディスプレイアプリアアプリケーションブラシ (50本) 希望ユーザー価格 600円<br>ディスプレイアプリア採取皿 (50枚) 希望ユーザー価格 800円                                     |             |                                   |

### iGOS アイゴス

保険適用

管理医療機器 歯科充填用コンポジットレジン 認証番号：226AABZX00132000

◆『フッ素徐放性』と『高強度』を両立

<p><b>UNIVERSAL</b></p> <p><b>単品包装</b> アイゴス ユニバーサル 4g (2ml) 希望ユーザー価格 2,800円</p>	<p><b>FLOW</b></p> <p><b>単品包装</b> アイゴス フロー 2.6g (1.5ml) 付属品：ニードルチップ 10本 希望ユーザー価格 3,500円</p>	<p><b>LOW FLOW</b></p> <p><b>単品包装</b> アイゴス ローフロー 2.6g (1.5ml) 付属品：ニードルチップ 10本 希望ユーザー価格 3,500円</p>	<p><b>単品</b> ニードルチップ (20本) 希望ユーザー価格 600円</p>
---	---	---	--

記載のデータは条件によって異なる場合があります。包装や容器などは予告なく変更する場合があります。\*希望ユーザー価格に消費税は含まれておりません。

金属 レジン セラミックス から  
 エナメル質 象牙質 まで、材料・歯質を選ばない

# エッチング & クリーニング Multi Etchant マルチに使えるエッチャント

ヤマキンが開発した  
**接着性  
 リン酸モノマー**  
 で実現!!



管理医療機器 歯科用エッチング材(歯科セラミックス用接着材料) 認証番号：228AABZX00136000

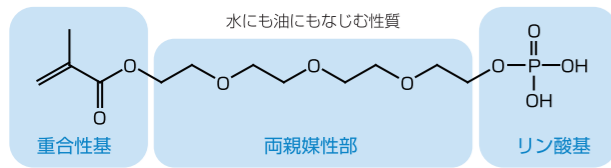
製造販売元  
**YAMAKIN株式会社**  
 〒781-5451 高知県香南市香我美町上分字大谷1090-3  
 (9:00~17:00) サブセンター Yokokuchikawa  
**テクニカルサポート 0120-39-4929**  
 本社：〒543-0015 大阪市天王寺区真田山町3番7号  
 TEL. (06)6761-4739(代) FAX. (06)6761-4743  
 東京・大阪・名古屋・福岡・仙台・高知・生体科学安全研究室  
 http://www.yamakin-gold.co.jp



お取扱店



# 材料・歯質を選ばない マルチなエッチャント



## M-TEG-P

補綴物の被着面が唾液などで汚染されている時、接着力を確保するため水洗やリン酸エッチングなどでクリーニングを行います。材料によっては不十分な場合や、接着強さの低下を招く場合があります。

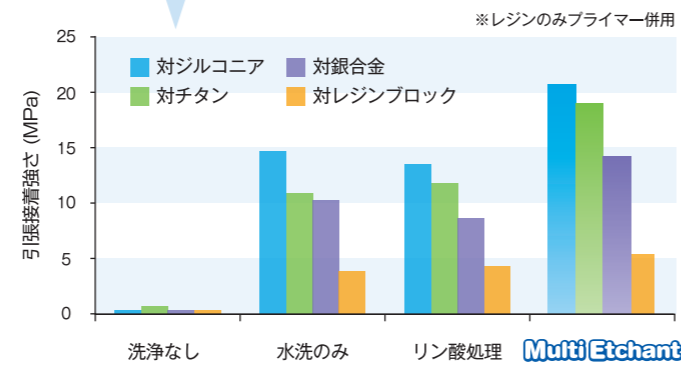
「マルチエッチャント」には、リン酸ではなくヤマキンが開発した接着性リン酸モノマー（11-メタクリロイルオキシテトラエチレングリコールジハイドロゲンホスフェート、M-TEG-P）を採用することで、材料を選ばずにクリーニングでき、エナメル質にも象牙質にも同時に使用できるマイルドなエッチング材を実現しました。さらに、ジルコニア表面に強く結合する性質によりプライミング効果もあります。

### 特長1

## 補綴物を マルチにクリーニング

「マルチエッチャント」を塗布し、水洗乾燥することで、唾液等の阻害因子が除去され接着材本来の性能を引き出すことが可能です。

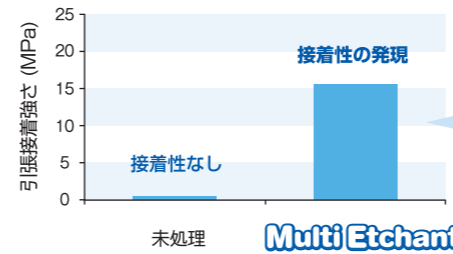
唾液汚染後の試験体に各種クリーニング作業を行い、同じ条件でセルフアドヒーシブ型のレジセメントを使用したときの接着強さ。(ISO/TS 11405を参考)



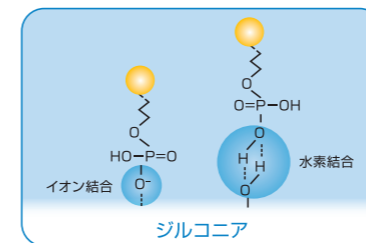
### 特長2

## ジルコニアへは同時に クリーニングとプライミング

ジルコニアへの処理ではクリーニング効果だけでなくプライミング効果もあります。



ジルコニア試験体に、プライマーでの前処理を行わずにプライマー併用型のレジセメントを用いたときの接着強さ。(ISO/TS 11405を参考)



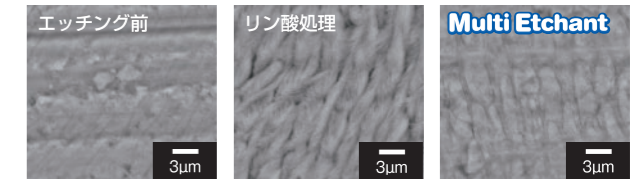
ジルコニア表面に強く結合するM-TEG-Pの性質により、ジルコニアへのプライミング効果もあります。

### 特長3

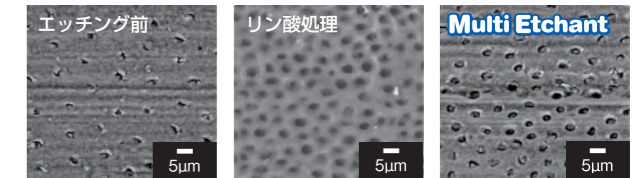
## エナメル質にも象牙質にも マイルドエッチング

歯質に塗布することで、エッチングを行うことができます。エナメル質は表面が粗造化され、象牙質は切削屑（スメア層やスメアプラグ）が除去されることで、ボンディング材等の接着を助けます。マイルドタイプな製品のため、象牙質の過脱灰を抑制します。

#### エナメル質表面の電子顕微鏡写真



#### 象牙質表面の電子顕微鏡写真



## 操作手順

ご使用前には、必ず本品及び関連材料の添付文書をお読みください。

### 修復物<sup>\*1</sup>表面のクリーニング

- 被着面を十分に水洗後乾燥します。
  - 被着面上に本品を押し出します。
  - 被着面に塗り広げ、20秒以上こすり塗ります。
  - 10秒以上放置します。
  - 本品の色が完全になくなるまで十分水洗します。
  - オイルを含まないエアード乾燥します。
  - 接着材<sup>\*2</sup>を適用します。その後、通法に従い、支台歯などの接着を行います。
- メタルコアや支台歯、破折冠のリペアーなどにも、同様の手順にてクリーニングを行うことができます。

### 歯質<sup>\*3</sup>のエッチング

- エッチングする部位を十分に水洗後乾燥します。
- 接着材を適用する被着面に本品を塗布します。必要に応じてアブリケーターを使用します。
- 20秒以上\*放置します。  
\*象牙質の場合は30秒以上の放置を推奨します。
- 本品の色が完全になくなるまで十分水洗します。
- オイルを含まないエアード乾燥します。
- 接着材<sup>\*2</sup>を適用します。その後、通法に従い、コンポジットレジンやインレーなどの接着を行います。



\*1 シルコニア、ガラスセラミックス、フィラーを含むレジン (CAD/CAM冠、ハイブリッドレジン、硬質レジン、コンポジットレジン等)、金属 (貴金属・非貴金属) に適用可能です。ジルコニアに対してはプライミング効果を有します。 \*2 材質や症例に適した接着材 (プライマー、セメント、ボンドなど) をご使用ください。 \*3 エナメル質および象牙質に適用可能です。